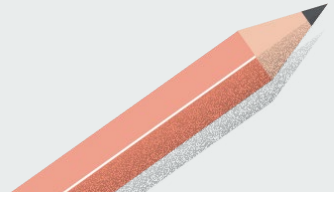


# Informations à fournir pour une assurance habitation



Préparez-vous à répondre aux questions que vous posera votre courtier au moment de contracter une assurance habitation. (N'hésitez pas à imprimer ce document pour plus de commodité.)

## 1. Questions de base

Depuis combien de temps habitez-vous à cette adresse? \_\_\_\_\_

Actuellement, êtes-vous détenteur d'une assurance habitation (ou l'avez-vous été au cours des six derniers mois)?

	OUI	NON
--	-----	-----

Si oui :

Qui est votre assureur actuel? \_\_\_\_\_

Depuis combien d'années, sans interruption, êtes-vous assuré? \_\_\_\_\_

Combien y a-t-il de logis dans le bâtiment? \_\_\_\_\_

Y a-t-il un (ou des) créancier(s) hypothécaire(s) sur votre habitation?

	OUI	NON
--	-----	-----

Combien avez-vous de salles de bain, et de salles d'eau?

Est-ce que vous ou toute personne habitant sous votre toit avez fumé au cours de la dernière année?

	OUI	NON
--	-----	-----

Êtes-vous diplômé d'une université (bac, maîtrise ou doctorat) ou membre d'une organisation professionnelle?

	OUI	NON
--	-----	-----

Avez-vous des animaux à la maison?

	OUI	NON
--	-----	-----

## 2. Détails sur l'immeuble et son environnement immédiat

En quelle année le bâtiment a-t-il été construit? \_\_\_\_\_

Y a-t-il une borne-fontaine à moins de 300 mètres de votre résidence?

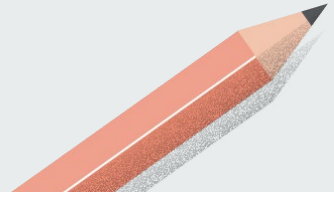
	OUI	NON
--	-----	-----

Y a-t-il un poste de pompiers à moins de 8 km de la résidence?

	OUI	NON
--	-----	-----

De quel type de bâtiment s'agit-il? Combien d'étages? \_\_\_\_\_

# Informations à fournir pour une assurance habitation



Quelles sont les dimensions du bâtiment? Largeur et profondeur? \_\_\_\_\_

Y a-t-il un garage ou un abri d'auto? OUI      NON

Si oui, combien d'espaces de stationnement? \_\_\_\_\_

## 3. Revêtement, fondations et toit

Quel est le revêtement extérieur de la résidence? \_\_\_\_\_

De quelle année date le revêtement de toit de la résidence? \_\_\_\_\_

De quel matériau est-il fait? \_\_\_\_\_

Le toit est-il plat ou en pente? \_\_\_\_\_

Des infiltrations d'eau se sont-elles produites au niveau des fondations,  
des fenêtres et/ou de la toiture? OUI      NON

Avez-vous observé des fissures au niveau des fondations? OUI      NON

Si oui, ont-elles été réparées par un professionnel? OUI      NON

Avez-vous de la finition au sous-sol comme du revêtement ou une pièce terminée? OUI      NON

## 4. Équipements

De quelle année date le réservoir à eau chaude?  
(Si plusieurs logements, indiquer l'année du plus vieux chauffe-eau.) \_\_\_\_\_

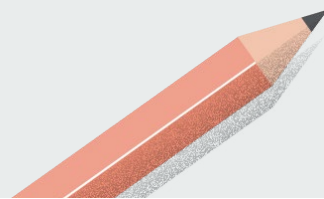
Le système de plomberie de la résidence est-il muni d'un clapet antiretour? OUI      NON

La plomberie est-elle en acier galvanisé ou en poly B? \_\_\_\_\_

Avez-vous une pompe de puisard au sous-sol? OUI      NON

Si oui, est-elle fonctionnelle en cas de panne électrique? OUI      NON

# Informations à fournir pour une assurance habitation



Avez-vous un drain français? OUI NON

Quel est le mode de chauffage principal? \_\_\_\_\_

Utilisez-vous un autre mode de chauffage auxiliaire comme un poêle à bois  
ou une fournaise à l'huile ou au gaz? OUI NON

Si oui :

De quel type s'agit-il (huile, gaz ou combustible solide)? \_\_\_\_\_

Quel est son usage? \_\_\_\_\_

Le poêle a-t-il été installé par un professionnel ou selon les normes d'installation  
du fabricant et est-il homologué? OUI NON

Votre résidence est-elle munie d'un système d'alarme Feu-Vol-Eau? OUI NON

Si oui :

Le système est-il relié à une centrale pour le vol? OUI NON

Le système est-il relié à une centrale ou un poste de pompier pour l'incendie? OUI NON

S'il y a une alarme d'eau, le système comprend-il 5 détecteurs  
et une coupure d'eau automatique? OUI NON

## 5. Ajouts liés aux loisirs

Possédez-vous une piscine ou un spa? OUI NON

Avez-vous des biens que vous désirez assurer de façon spécifique comme des bijoux,  
des collections, des vélos? OUI NON

\_\_\_\_\_  
\_\_\_\_\_